

## KY Houseのご紹介

昨年12月初旬、関西工場に「KYHouse」が竣工しました。こちらの建物は、創業当時の建物からリノベーション工事したものです。こちらの建物には、営業と開発部隊が常駐しており、製品の開発や評価に特化した構造になっています。

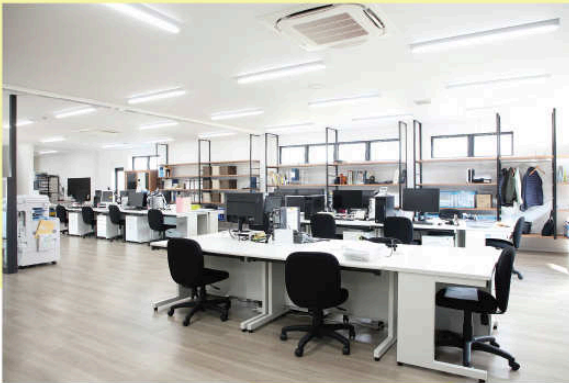


### KY House名前の由来

アスカカンパニー創業の精神を継承することを目的に、創業時の社名であった京都化成工業の名を引継ぎ、Kyotokasei Memorial Houseの略称として「KY House」という名称になっています。

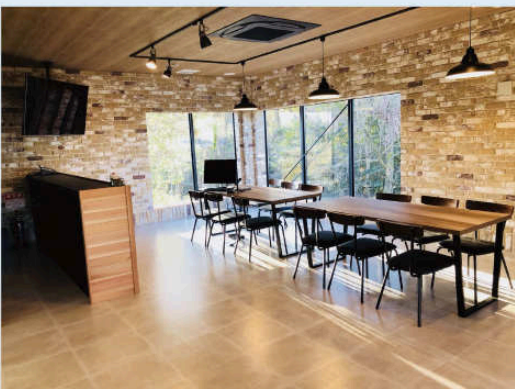
### コンセプト

自分たちの働きやすい職場づくり  
→継続的で持続的な整理・整頓・清潔(3S)機能及び仕組みを有する快適なオフィスにする。



### プレゼンルーム

お客様へプレゼンを行う際に使用します。60インチのモニターとカウンターを設け、お客様に向けて、様々なご提案をさせていただきます。



### 所属部署

アスカカンパニーの開発部隊が常駐しています。

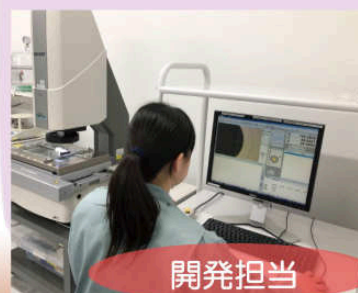
### プロジェクトマネジメント部 (営業)

新しい組織・企業・人・製品との出会いを創造し受注活動を行っています



### 設計チーム

新規製品受注の際には、設計チームが設計を進めて、製品化を行います!



### 開発担当

新製品や仕様変更に関わる業務を受ける組織です。様々な測定技術で新製品の評価を行っています!

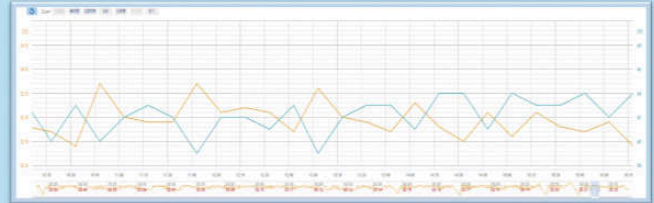
## 恒温管理室

恒温管理室の  
温度 23℃  
湿度 50%



恒温管理室とは、  
天候、季節など外部の気温の変化に影響されないように、  
室温が23℃になるように管理された部屋のことです。

正確な測定を行うには室温・湿度はもちろん、測定器、製品  
の温度も一定に保つ必要があります。  
つまりこの管理室では、温度変化による影響を受けず、  
一定条件での試験ができる為、より精度の高い測定が  
できるようになります。



温度と湿度に関しては、データとして残しています。

※23℃の設定は、JIS K 7100(プラスチック状態調節及び試験のための標準雰囲気)に基づいています。

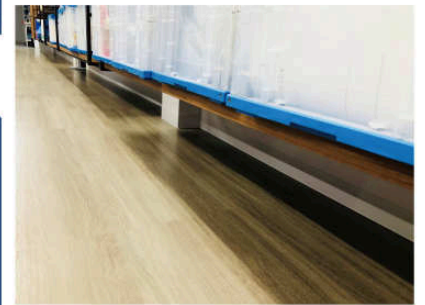
## 省エネ対策

ワークスペースが広い為、  
可動パーティションを使用することで  
半分に仕切ることができます。



## 3Sに特化した構造

ワークスペースの棚には、吊り下げ式のものを採用  
しました。  
吊り下げ式にすることで、隅々まで掃除することが  
できます。  
このように構造から直置きを禁止しています。



## ライトアップ

夕方5時から、ライトアップされ、  
昼間とは、また一味違う雰囲気を楽しめます。  
夏場には、こちらのウッドデッキでバーベキュー  
をする予定です！

